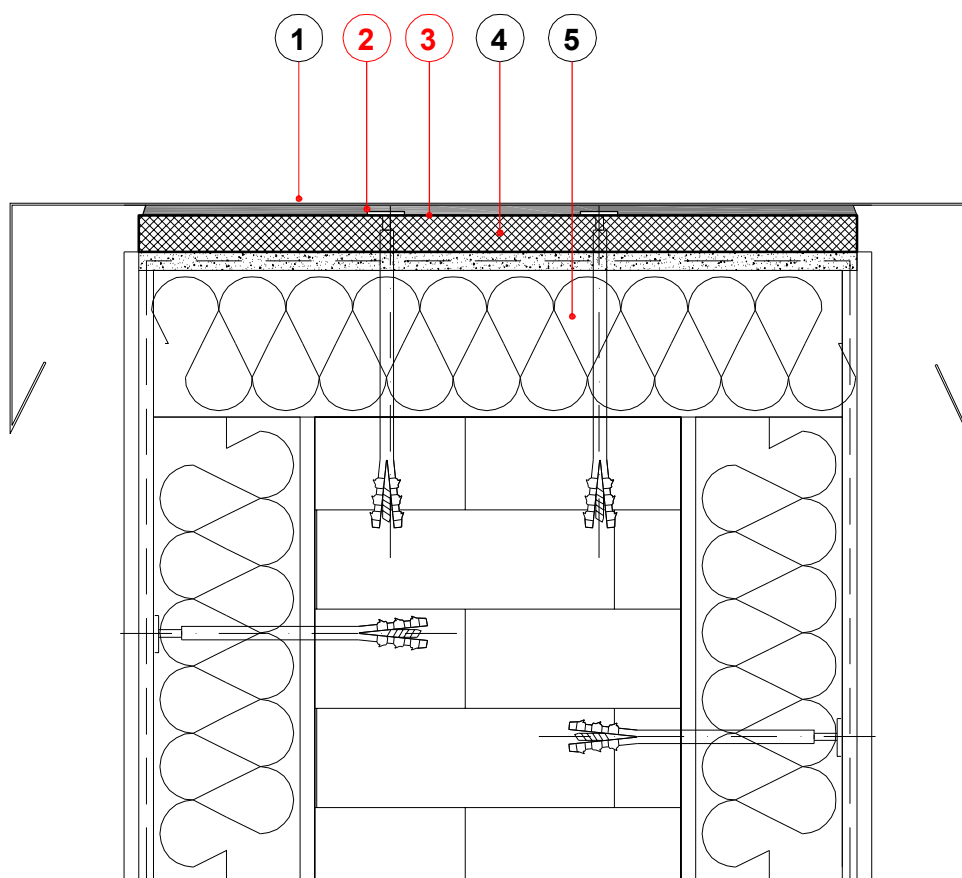


Verklebung von Metallabdeckungen mit Enkolit® auf Mauerkronen mit Wärmedämmung Lösung (1): mit OSB Platte



1. Metallabdeckung
2. **Enkolit® - Blechkaltkleber**
3. OSB Platte mechanisch befestigt
4. Untergrund z. B. Mauerkrone

ENKE-WERK Johannes Enke GmbH & Co. KG
 Hamburger Straße 16 D - 40221 Düsseldorf
 e-mail: info@enke-werk.de

Detailskizze: Verklebung von Metallabdeckungen mit Enkolit® auf Mauerkronen
 mit Wärmedämmung. Lösung (1): mit OSB Platte

| Auftraggeber | Datum | Skizze. Nr. |
|---------------------------------------|-----------|---------------------------|
| ENKE-WERK Johannes Enke GmbH & Co. KG | 11.2009r. | Enkolit E-4-02 |
| Ausführung | Maßstab | |
| Tomasz Izmajłowicz | ohne | |