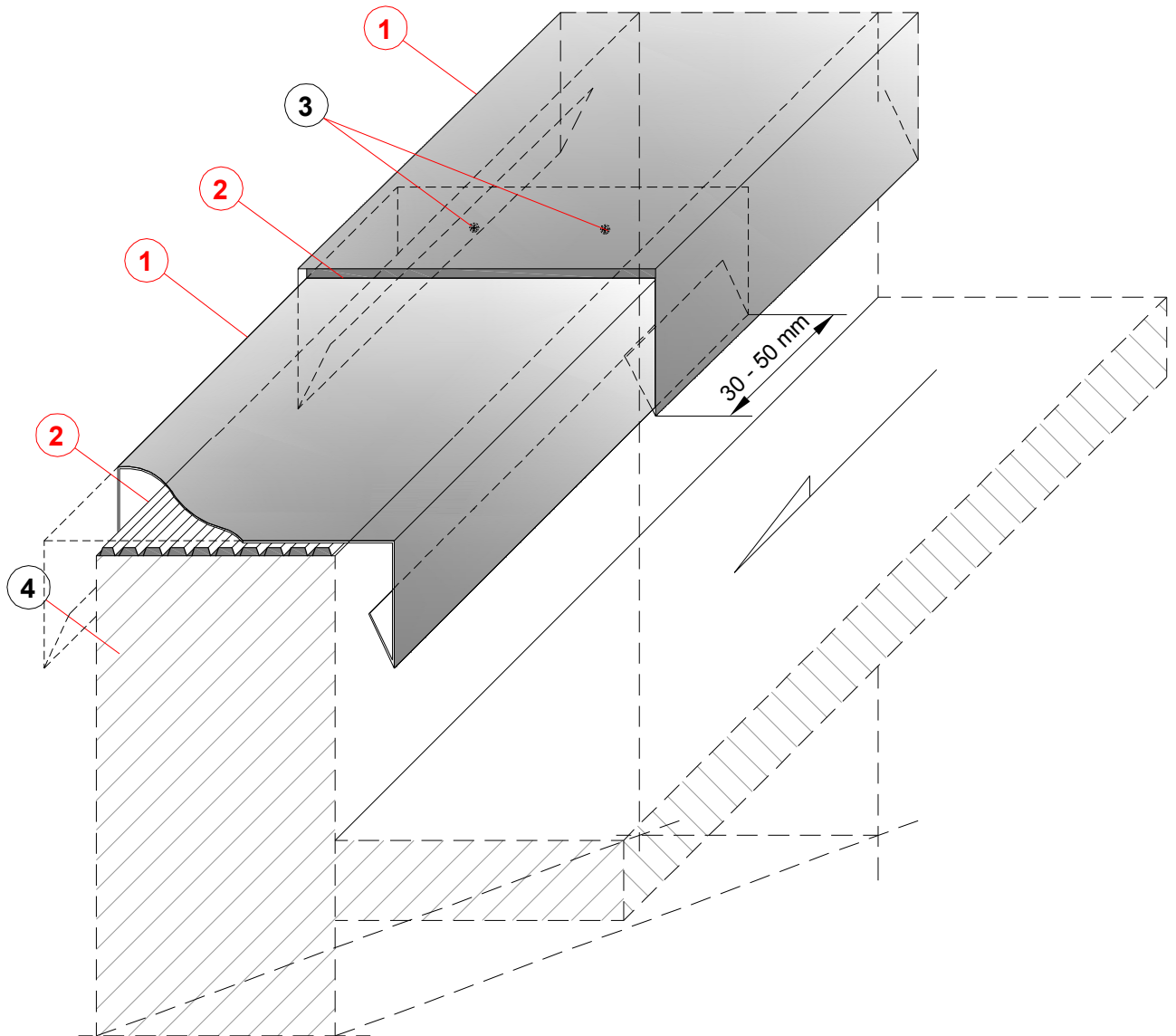


Verklebung von Metallabdeckungen mit Enkolit® auf geneigten Flächen



1. Metallabdeckung
2. **Enkolit® - Blechkaltkleber**
3. Mechanische Fixierung
4. Mauerkrone

ENKE-WERK Johannes Enke GmbH & Co. KG
 Hamburger Straße 16 D - 40221 Düsseldorf
 e-mail: info@enke-werk.de

Detailskizze: Verklebung von Metallabdeckungen mit Enkolit® auf geneigten Flächen

Auftraggeber	Datum	Skizze. Nr
ENKE-WERK Johannes Enke GmbH & Co. KG	12.2009r.	Enkolit E-4-05
Ausführung	Maßstab	
Tomasz Izmajowicz	ohne	