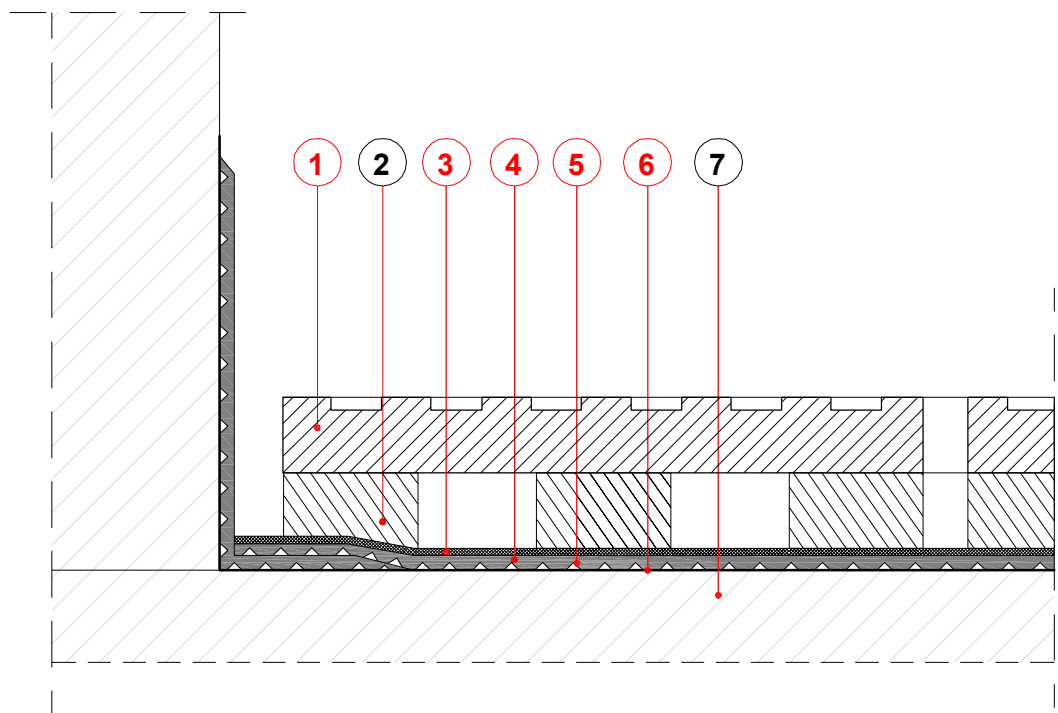


## Abdichtung einer Betonfläche mit Enkopur® für Balkone und Terrassen Nutzbelag: Holzbelag



1. Holzbelag
2. Enke - Polyestervlies - Schutz vor mechanischen Beschädigungen
3. Enkopur® - Flüssigabdichtung
4. Enke - Polyflexvlies
5. Enkopur® - Flüssigabdichtung
6. Enke - Universal - Voranstrich 933
7. Betonfläche - Untergrund

ENKE-WERK Johannes Enke GmbH & Co. KG Hamburger Straße 16 D - 40221 Düsseldorf e-mail: info@enke-werk.de		
Detailskizze: Abdichtung einer Betonfläche mit Enkopur® für Balkone und Terrassen Nutzbelag: Holzbelag		
Auftraggeber	Datum	Skizze. Nr.
ENKE-WERK Johannes Enke GmbH & Co. KG	12.2009r.	<b>Enkopur E-1-03</b>
Ausführung	Maßstab	
Tomasz Izmajłowicz	ohne	