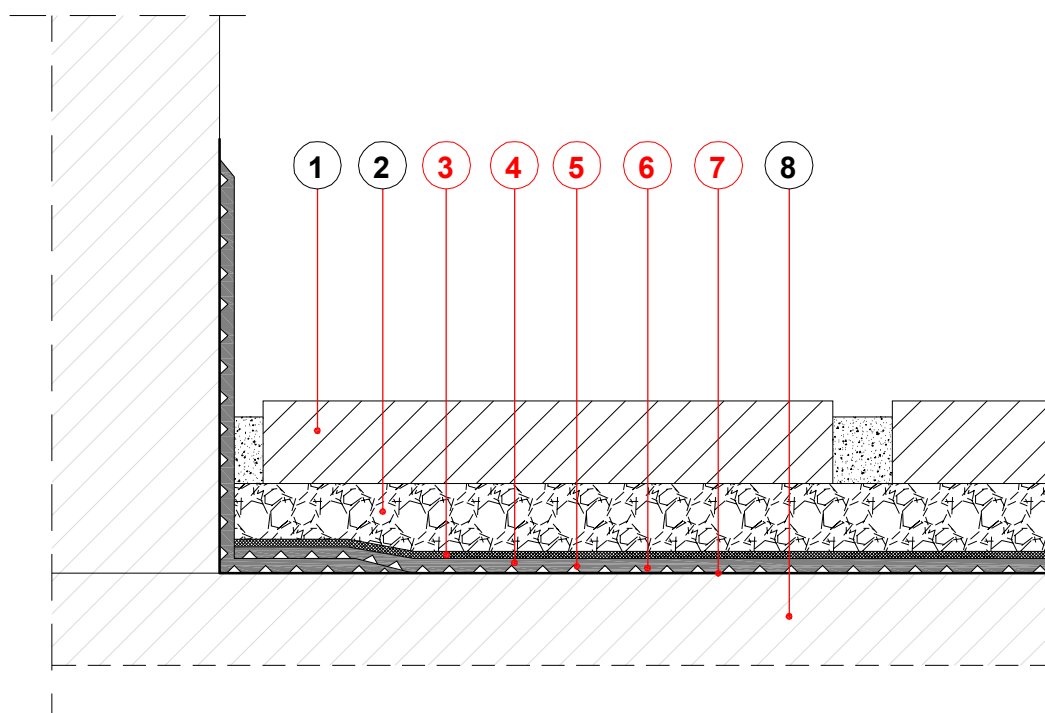


Abdichtung einer Betonfläche mit Enkopur® für Balkone und Terrassen Nutzbelag: Platten im Splitt- oder Kiesbett



1. **Keramik- oder Betonplatte**
2. **Splitt- oder Kiesbett**
3. **Enke - Polyestervlies - Schutz vor mechanischen Beschädigungen**
4. **Enkopur® - Flüssigabdichtung**
5. **Enke - Polyflexvlies**
6. **Enkopur® - Flüssigabdichtung**
7. **Enke - Universal - Voranstrich 933**
8. **Betonfläche - Untergrund**

ENKE-WERK Johannes Enke GmbH & Co. KG
Hamburger Straße 16 D - 40221 Düsseldorf
e-mail: info@enke-werk.de

Detailskizze: Abdichtung einer Betonfläche mit Enkopur® für Balkone und Terrassen
Nutzbelag: Platten im Splitt- oder Kiesbett

Auftraggeber	Datum	Skizze. Nr.
ENKE-WERK Johannes Enke GmbH & Co. KG	12.2009r.	Enkopur E-1-01
Ausführung	Maßstab	
Tomasz Izmajłowicz	ohne	