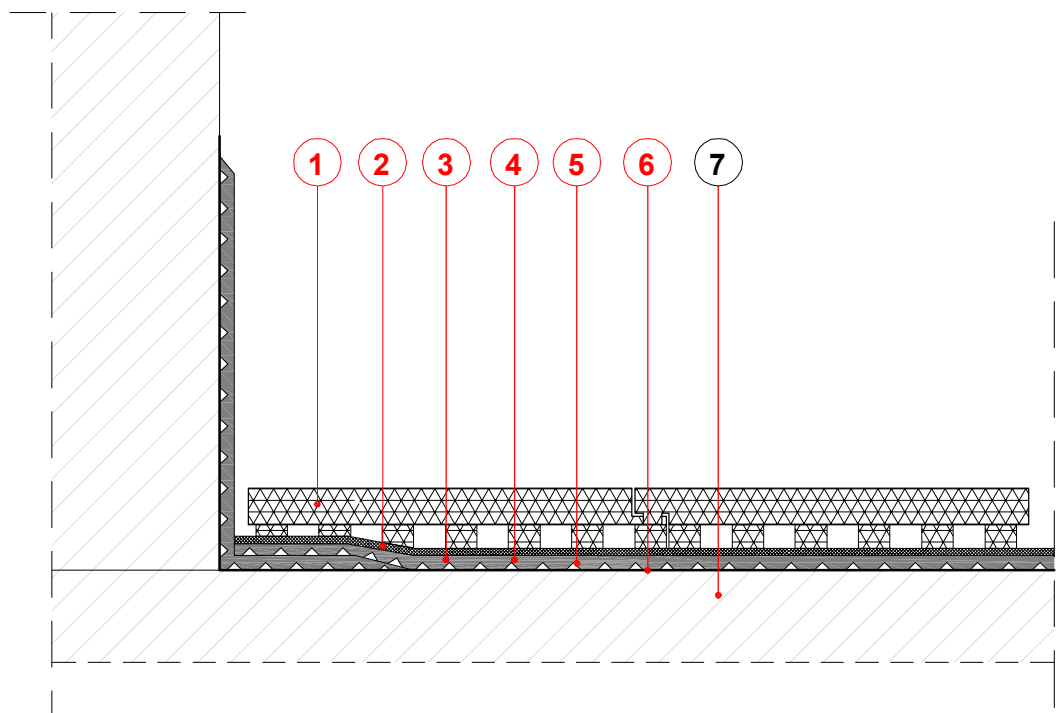


Abdichtung einer Betonfläche mit Enkopur® für Balkone und Terrassen Nutzbelag: Enkefloor Bodenplatten



1. **Enkefloor Bodenplatten**
2. **Enkefloor - Vlies - Schutz vor mechanischen Beschädigungen**
3. **Enkopur® - Flüssigabdichtung**
4. **Enke - Polyflexvlies**
5. **Enkopur® - Flüssigabdichtung**
6. **Enke - Universal - Voranstrich 933**
7. **Betonfläche - Untergrund**

ENKE-WERK Johannes Enke GmbH & Co. KG
Hamburger Straße 16 D - 40221 Düsseldorf
e-mail: info@enke-werk.de

Detailskizze: **Abdichtung einer Betonfläche mit Enkopur® für Balkone und Terrassen**
Nutzbelag: Enkefloor Bodenplatten

Auftraggeber	Datum	Skizze. Nr.
ENKE-WERK Johannes Enke GmbH & Co. KG	12.2009r.	Enkopur E-1-02
Ausführung	Maßstab	
Tomasz Izmajlowicz	ohne	