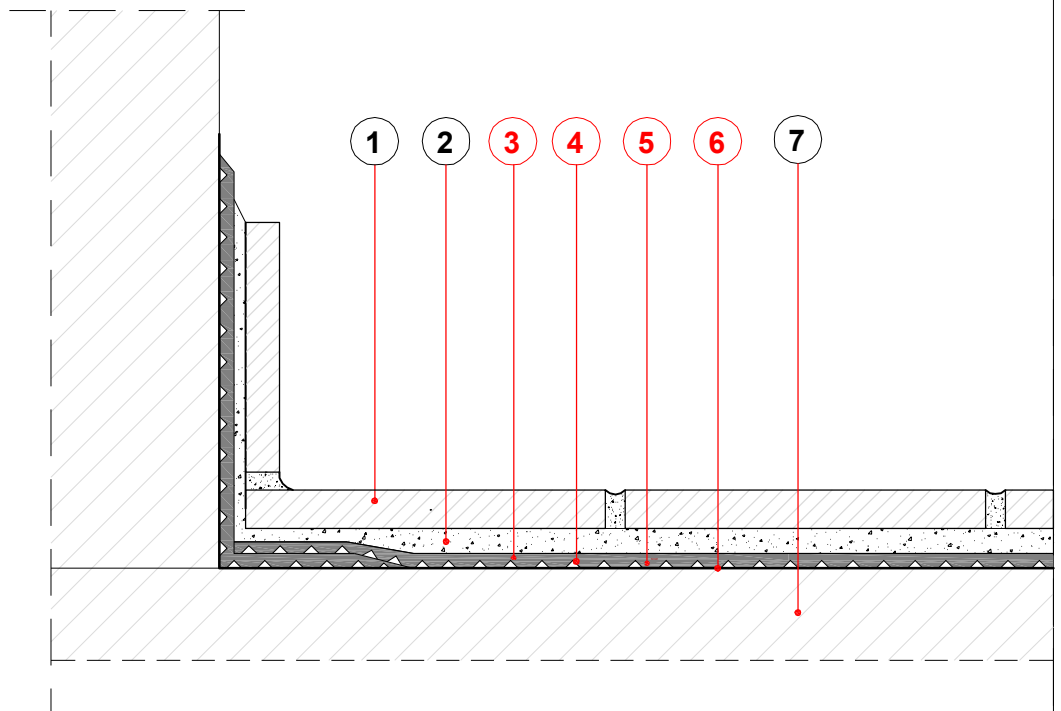


Abdichtung einer Betonfläche mit Enkryl® für Balkone und Terrassen Nutzbelag: Fliesenbelag im Mörtelbett



1. Fliesen
2. Elastischer und frostsicherer Fliesenkleber
3. Enkryl® - Flüssigabdichtung mit Quarzsand abgestreut (Körnung 0,7 - 1,2 mm)
4. Enke - Polyflexvlies
5. Enkryl® - Flüssigabdichtung
6. Enke - Universal - Voranstrich 933
7. Betonfläche - Untergrund

ENKE-WERK Johannes Enke GmbH & Co. KG
Hamburger Straße 16 D - 40221 Düsseldorf
e-mail: info@enke-werk.de

Detailskizze: Abdichtung einer Betonfläche mit Enkryl® für Balkone und Terrassen
Nutzbelag: Fliesenbelag im Mörtelbett

Auftraggeber	Datum	Skizze. Nr.
ENKE-WERK Johannes Enke GmbH & Co. KG	12.2009r.	Enkryl E-1-04
Ausführung	Maßstab	
Tomasz Izmajłowicz	ohne	